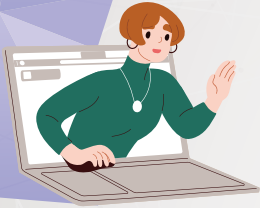


あなたの「学びたい」に応える、

大阪の 知の連携 公開講座

大阪府・大阪市・大阪商工会議所・
大学コンソーシアム大阪による
「大阪府内地域連携プラットフォーム」では、
大阪・関西にまつわるテーマや社会的関心の高い
テーマをもとに、大阪の大学の特色あふれる
公開講座を開催しています。
あなたの「学びたい」に応える充実した
ラインナップから、ご興味のある講座を
ぜひ見つけてください！

受講無料
オンライン
講座



第12回

2025.
3.22^土
10:00-11:30

生成AIの活用とリスク

現在、ChatGPTなどの生成AIの活用機会が増えてきており、業務だけではなく日常生活に対する生産性向上や価値創造支援のためには生成AIは不可欠な状況となっています。一方で、ハルシネーションのようなAIの信頼性や大規模言語モデルの文化的GAP、個人情報や著作権の流出など多くの課題を抱えており、活用する側の意識やリテラシー、情報倫理など、リスクを踏まえた活用方法が問題になっています。本講座では、事例を踏まえながら解説を行い、活用を促進するポイントについて実演を行いながら触れていきます。

大阪工業大学 情報科学部 特任教授

さの むつお
佐野 睦夫氏

1983年京都大学大学院工学研究科修士課程を修了。同年4月電電公社 現在のNTTに入社。2002年大阪工業大学情報科学部情報メディア学科教授。パターン認識・理解技術、行動科学、認知ケア、生活支援型ロボットなどの研究に従事。2019年から、AI・データサイエンス的アプローチに基づき、産官学連携で社会的課題を解決するアイデアソン・ハッカソンを推進している。2020年度からは、DXスキル獲得に関するリカレント教育を実践している。情報科学部長・研究科長、副学長を歴任。現在、学長補佐・情報科学部特任教授。



第13回

2025.
3.29^土
10:00-11:30

転換期にある地域の観光振興・特産品づくり —農業特産品づくりを例として—

観光振興や特産品づくりは、条件に恵まれない地域の重要な経済活性化ツールである一方で、地域は住民生活の場でもあるので、事業の立ち上げ・継続を前提にして、環境保全や観光消費によるお金の地域内循環が必要とされています。この問題のアプローチには、課題の幅広さと地域特性の違いが障壁となるため、一律の答えが用意できる訳ではありませんが、本講義では、杉原紙発祥の地として有名な兵庫県多可郡多可町の箸荷地区の農業特産品づくりを例として、今後の特産品づくりのヒントを得ます。

大阪観光大学 観光学部

はしもと こうし
橋本 行史氏

京都大学法学部卒業、神戸大学大学院経営学研究科修了。関西大学政策創造学部教授を経て、現在は大阪観光大学教授。日本地方自治研究会会長、地域活性化学会理事・関西支部長を歴任。現在の専門分野は地域活性化、観光まちづくり。



対 象

本テーマに興味・関心のある
地域住民の方をはじめ、どなたでも

会 場

Zoom (オンライン)

受 講 料

無 料

申 込 締 切

- 第12回 生成AIの活用とリスク (3月22日開催)
↳ 3月17日(月) まで
- 第13回 転換期にある地域の観光振興・特産品づくり
—農業特産品づくりを例として— (3月29日開催)
↳ 3月24日(月) まで

申 込 方 法

下記URLまたは右のQRコードよりお申込みください。
<https://forms.gle/DxUSIBc6tGkFGZFm9>



※大阪府内地域連携プラットフォーム事務局より、受講に関するご案内を
開講日3日前までを目途にメールでお送りいたします。

注 意 事 項

- 本講座はオンライン講座です。パソコン、スマートフォン、タブレット端末をご
用意のうえ、Wi-Fi環境をご利用ください。
- 本講座の受講は、事前にお申し込みされた受講者のみ可能です。受講者には
各講座の開催前日までにZoomへのアクセス用URLをお知らせします。
- 講座ごとに申込締切が異なりますのでご注意ください。
- 講座の参加者による写真や動画、音声の記録は禁止とさせていただきます。
- お申し込みいただいた個人情報は、適切な方法で管理し、今回の公開講座に
使用する以外の目的での使用並びに第三者への提供及び開示は行いません。

大阪府内地域連携プラットフォームとは

▶ <https://www.consortium-osaka.gr.jp/platform/>

大阪地域の高等教育や地域社会の一層の活性化を図りながら、地域の発展に貢
献することを目的とした大阪府、大阪市、大阪商工会議所、大学コンソーシアム大
阪の産官学による地域連携プラットフォーム。2018年9月に発足以降、大阪・関
西における社会課題や地域課題の解決に向けて様々な活動を展開しています。

問い合わせ先

大阪府内地域連携プラットフォーム事務局 (NPO法人 大学コンソーシアム大阪 事務局：プラットフォーム担当)
電 話：06-6344-9560 メール：osaka-pf★conso-osaka.jp (★を@に変えてください)

